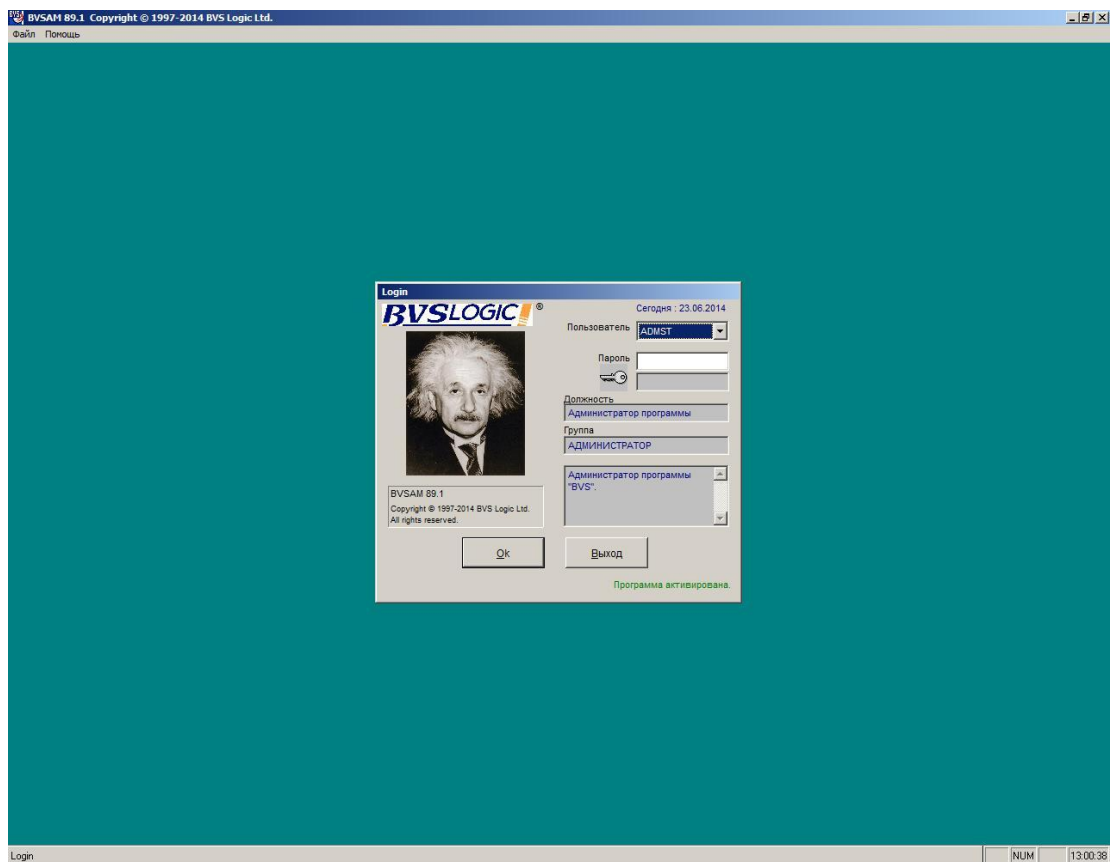
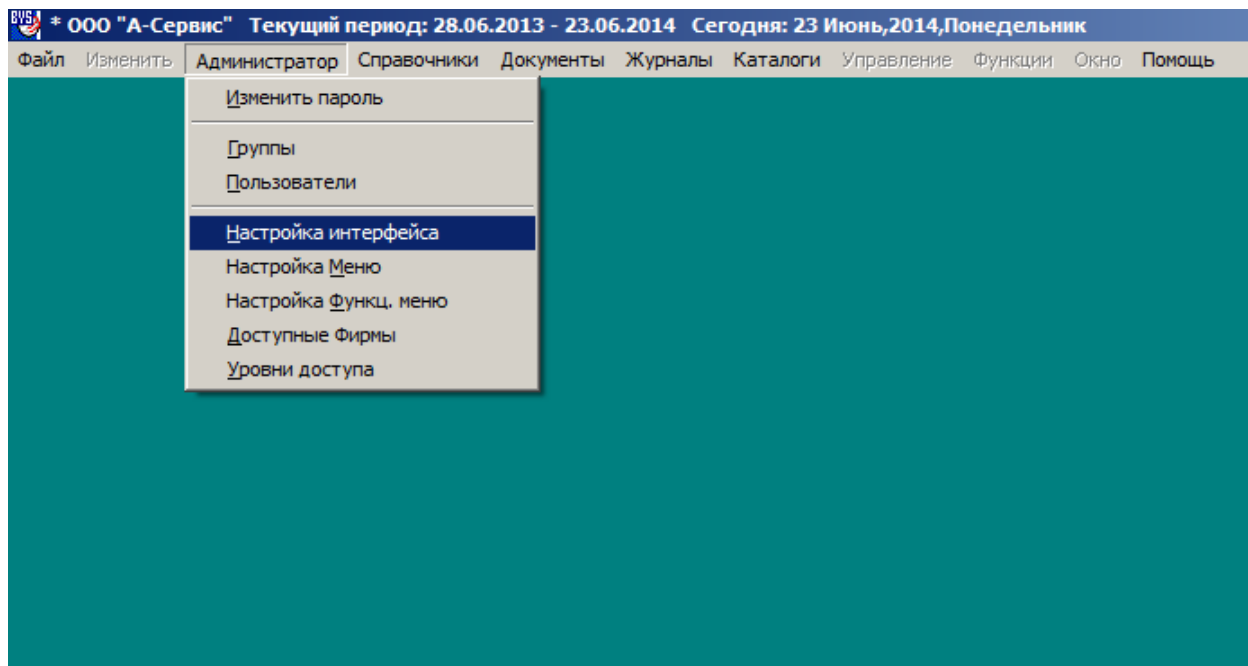


# 1. Настройка новой функции (если нет в функциональном меню)

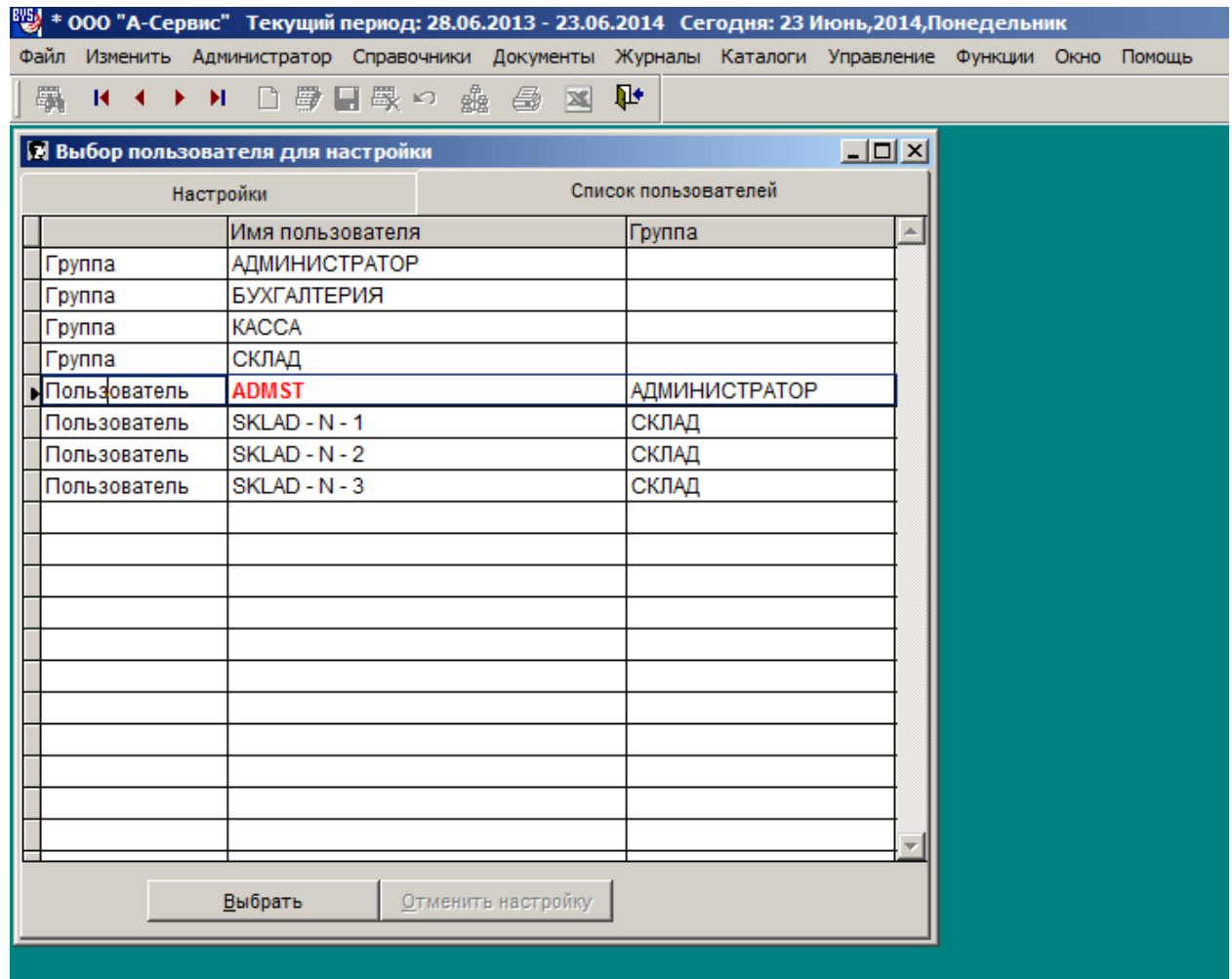
## 1.1. Войти в программу ADMST



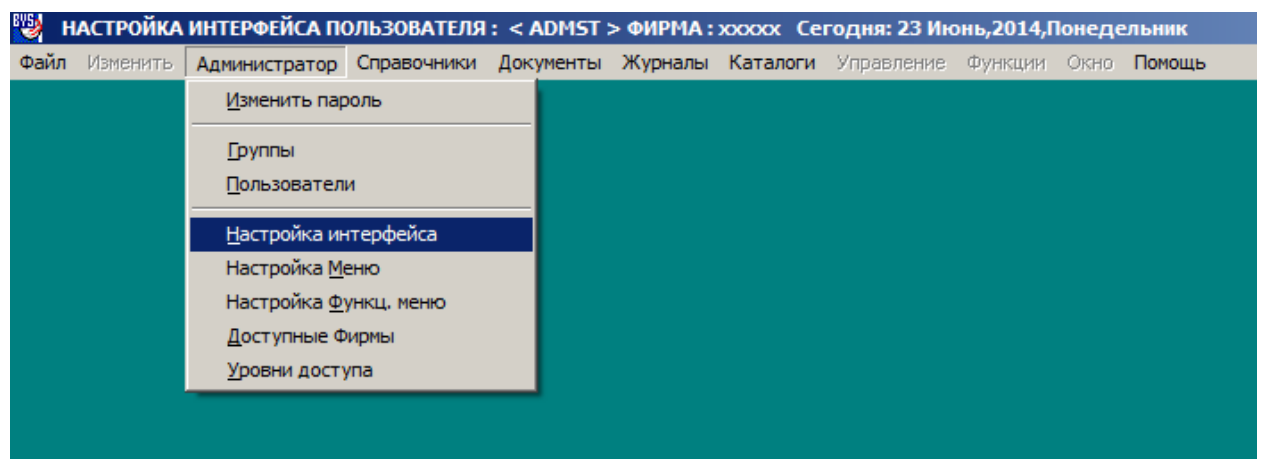
## 1.2. Администратор -> Настройка интерфейса

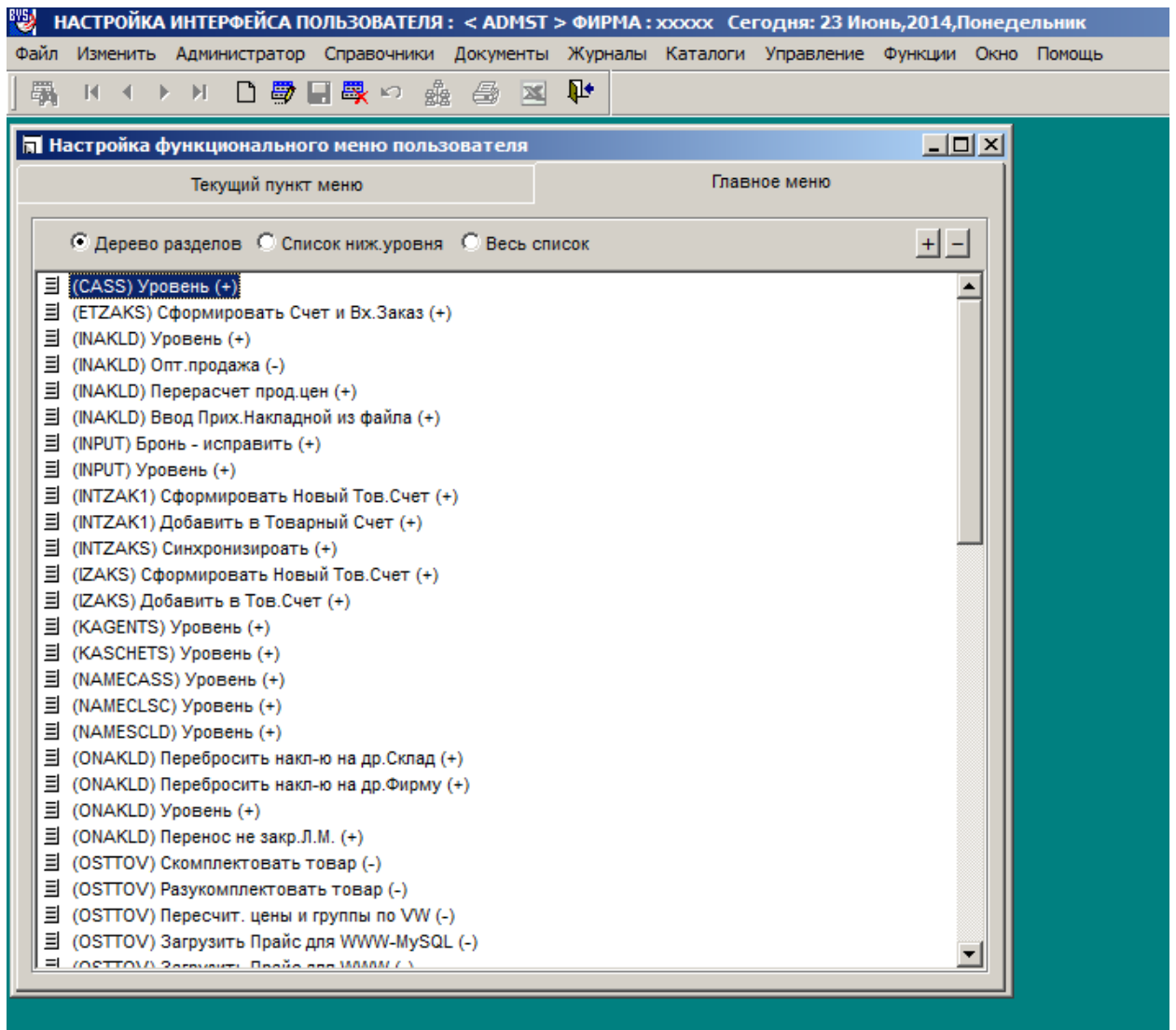


### 1.3. Выбрать ADMST -> Нажать «Выбрать»



### 1.4. Администратор -> Настройка функционального меню

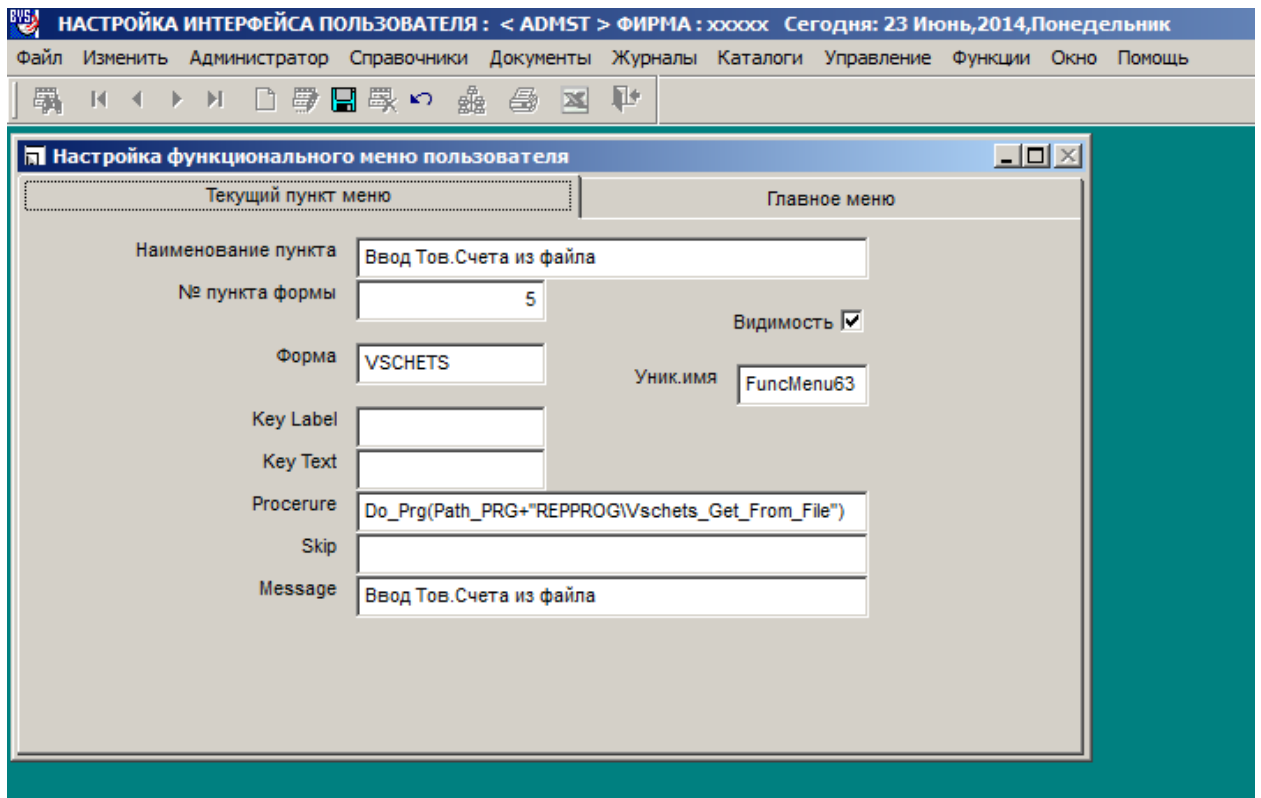




1.5.Новая запись -> Ввести все пункты

Можно скопировать:

```
Do_Prg(Path_PRG+"REPPROG\Vschets_Get_From_File")
```



1.6. Сохранить

1.7. Закрывать все окна

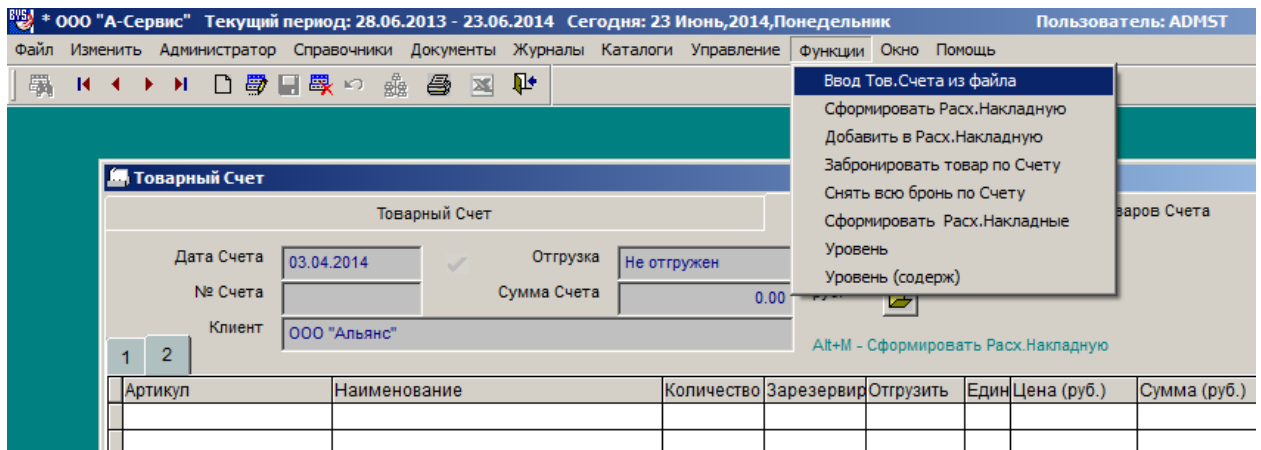
1.8. Выйти из программы

## 2. Работа с функцией.

2.1. Войти в программу

2.2. Создать новый Товарный счет

2.3. Функции -> Ввод Тов.Счета из файла



**Товарный Счет**
Список товаров Счета

Дата Счета: 
 Отгрузка:

№ Счета: 
 Сумма Счета:  руб.

Клиент: ООО "Альянс"

Alt+M - Сформировать Расх.Накладную

| 1       | 2            | Доступно | Склад |
|---------|--------------|----------|-------|
| Артикул | Наименование |          |       |
|         |              |          |       |
|         |              |          |       |
|         |              |          |       |
|         |              |          |       |
|         |              |          |       |
|         |              |          |       |
|         |              |          |       |
|         |              |          |       |
|         |              |          |       |
|         |              |          |       |
|         |              |          |       |

Открыть

Папка: XLS\_INPUT

| Имя                         | Дата измене...   | Тип              |
|-----------------------------|------------------|------------------|
| inakForm                    | 07.06.2009 15:30 | Текстовый док... |
| ink1                        | 29.07.2013 13:04 | Текстовый док... |
| ink2                        | 21.08.2013 14:36 | Текстовый док... |
| ink11                       | 16.10.2013 13:24 | Текстовый док... |
| Порядок столбцов в ПрихНакл | 07.06.2009 15:30 | Текстовый док... |
| Порядок столбцов в Счет     | 24.02.2014 11:53 | Текстовый док... |
| ПрихНакл1                   | 07.04.2014 13:45 | Текстовый док... |
| Счет1                       | 07.04.2014 13:44 | Текстовый док... |

Текстовые:

Тип файлов:

**Товарный Счет**
Список товаров Счета

Дата Счета: 
 Отгрузка:

№ Счета: 
 Сумма Счета:  руб.

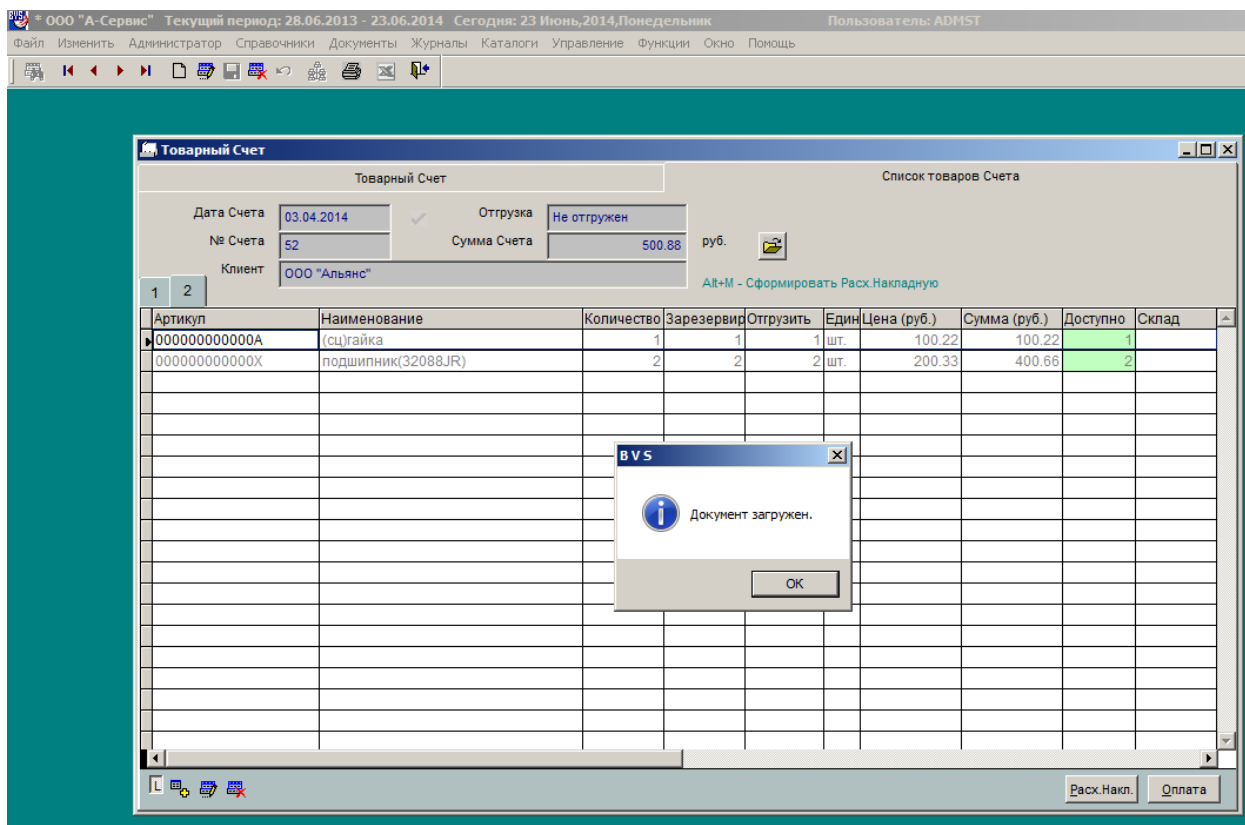
Клиент: ООО "Альянс"

Alt+M - Сформировать Расх.Накладную

| 1       | 2            | Количество | Зарезервир | Отгрузить | Един | Цена (руб.) | Сумма (руб.) | Доступно | Склад |
|---------|--------------|------------|------------|-----------|------|-------------|--------------|----------|-------|
| Артикул | Наименование |            |            |           |      |             |              |          |       |
|         |              |            |            |           |      |             |              |          |       |
|         |              |            |            |           |      |             |              |          |       |
|         |              |            |            |           |      |             |              |          |       |
|         |              |            |            |           |      |             |              |          |       |
|         |              |            |            |           |      |             |              |          |       |
|         |              |            |            |           |      |             |              |          |       |
|         |              |            |            |           |      |             |              |          |       |
|         |              |            |            |           |      |             |              |          |       |
|         |              |            |            |           |      |             |              |          |       |
|         |              |            |            |           |      |             |              |          |       |
|         |              |            |            |           |      |             |              |          |       |

Курс Счета к Базовой валюте

Курс в Прайсе к Базовой валюте



## 2.4. Подготовка файла для загрузки

Порядок столбцов в загружаемом текстовом файле с разделителями табуляции:

|                                |              |
|--------------------------------|--------------|
| 1. Артикул                     | Art (C)      |
| 2. Наименование                | Name (C)     |
| 3. Изготовитель                | Izgot (C)    |
| 4. Раздел товаров              | Categor (C)  |
| 5. Количество                  | sKol (N)     |
| 6. Цена в Счете                | sCena (N)    |
| 7. Цена Прайс-листа            | Cena1 (N)    |
| 8. Процент прибыли             | ProcPr (N)   |
| 9. Адрес хранения              | AdresArt (C) |
| 10. Применяемость (Примечание) | PrimTov (C)  |
| 11. Группа                     | Ancode (C)   |
| 12. Свойство                   | Ptov (C)     |



## Сохранить как

The image shows a screenshot of the Microsoft Excel 'Save As' dialog box overlaid on the spreadsheet interface. The dialog box is titled 'Сохранение документа' and shows the current file path as 'NEWS \ RBS \ BVSAM \ XLS\_INPUT'. The file name is 'Счет1' and the type is 'Книга Excel 97-2003'. A list of file formats is displayed, with 'Текстовые файлы (с разделителями табуляции)' selected.

The spreadsheet in the background shows a table with the following data:

|         | Н         | И          | Ж        | К      | Л        |
|---------|-----------|------------|----------|--------|----------|
| с-листа | % прибыли | Адрес хран | Применяе | Группа | Свойство |
|         | 0.0       | ###        | ###      | ###    | ###      |
|         | 0.0       | ###        | ###      | ###    | ###      |
|         | 0.0       | ###        | ###      | ###    | ###      |