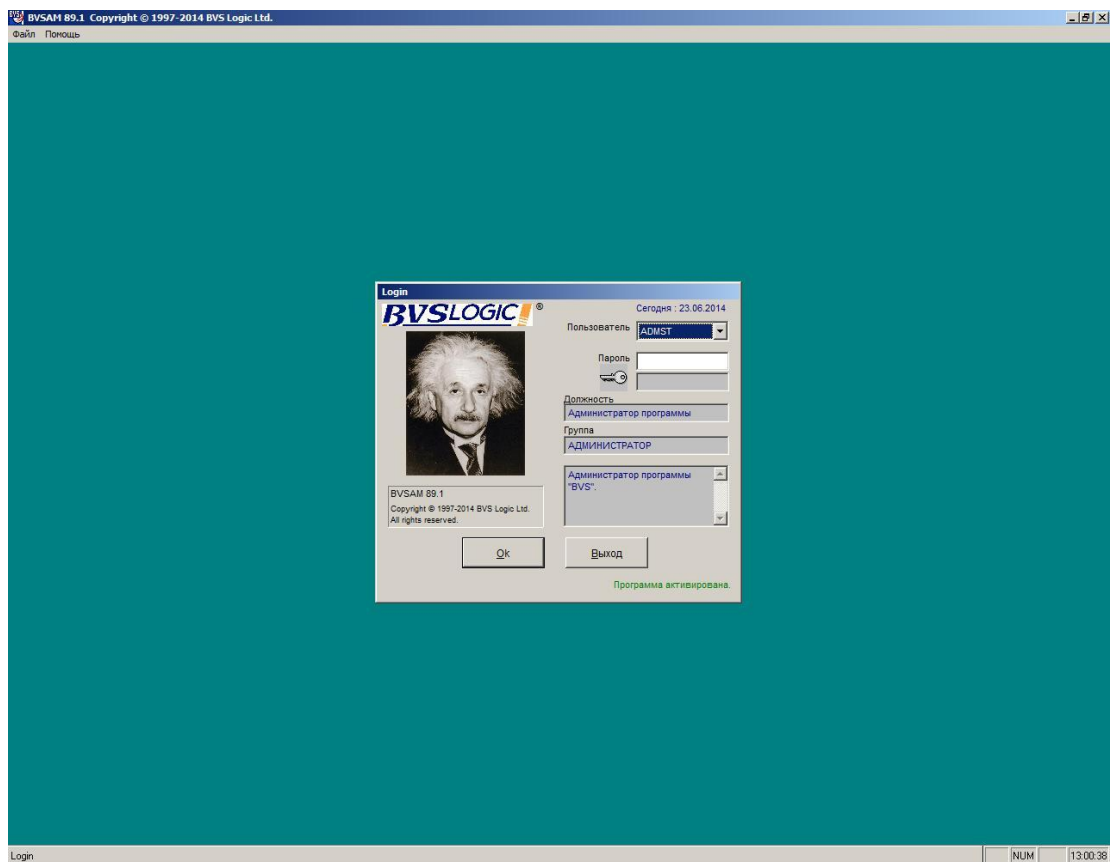
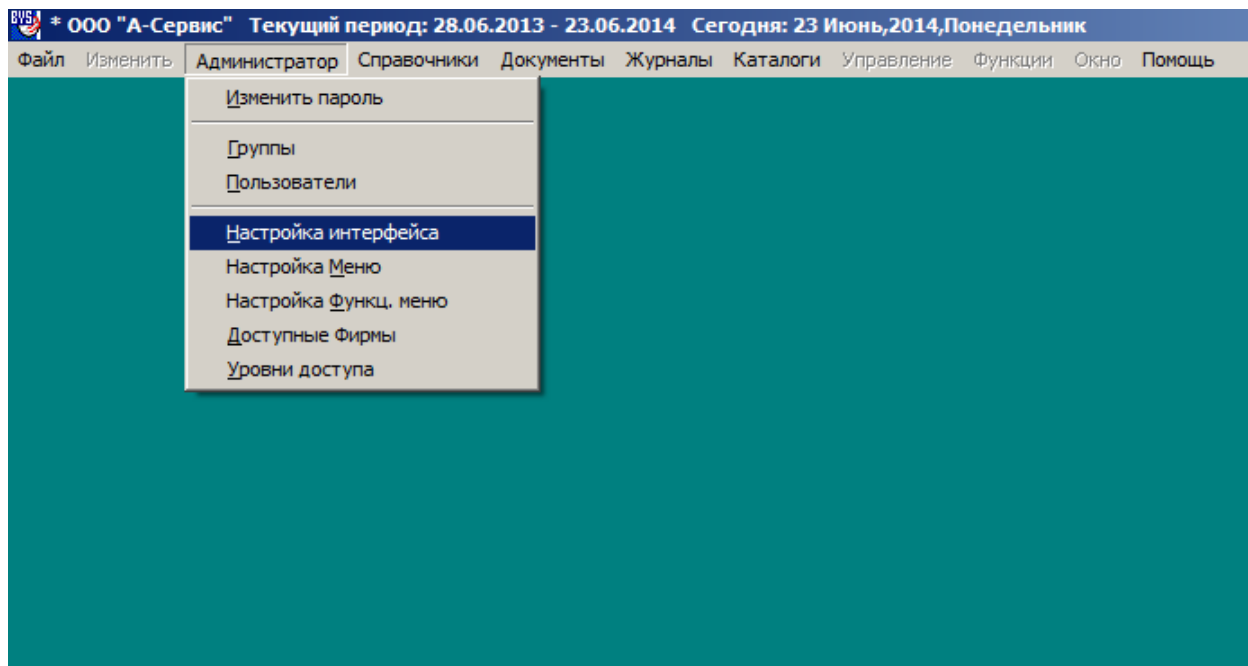


# 1. Настройка новой функции (если нет в функциональном меню)

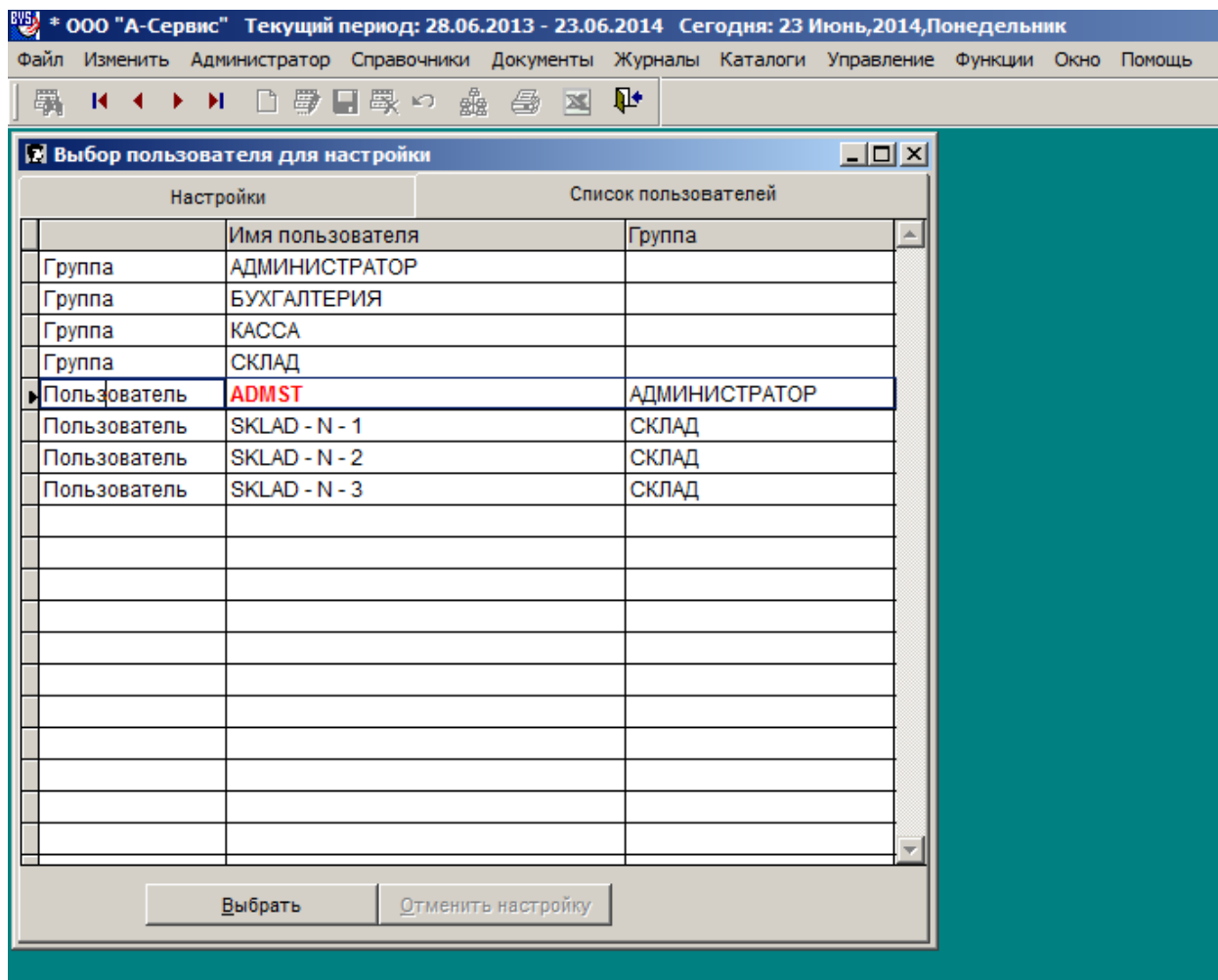
## 1.1. Войти в программу ADMST



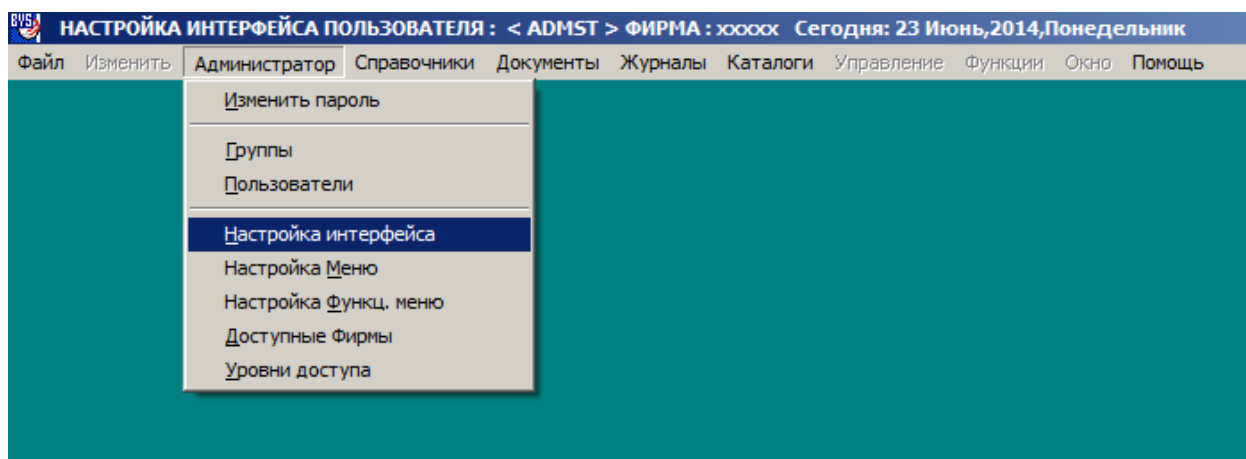
## 1.2. Администратор -> Настройка интерфейса

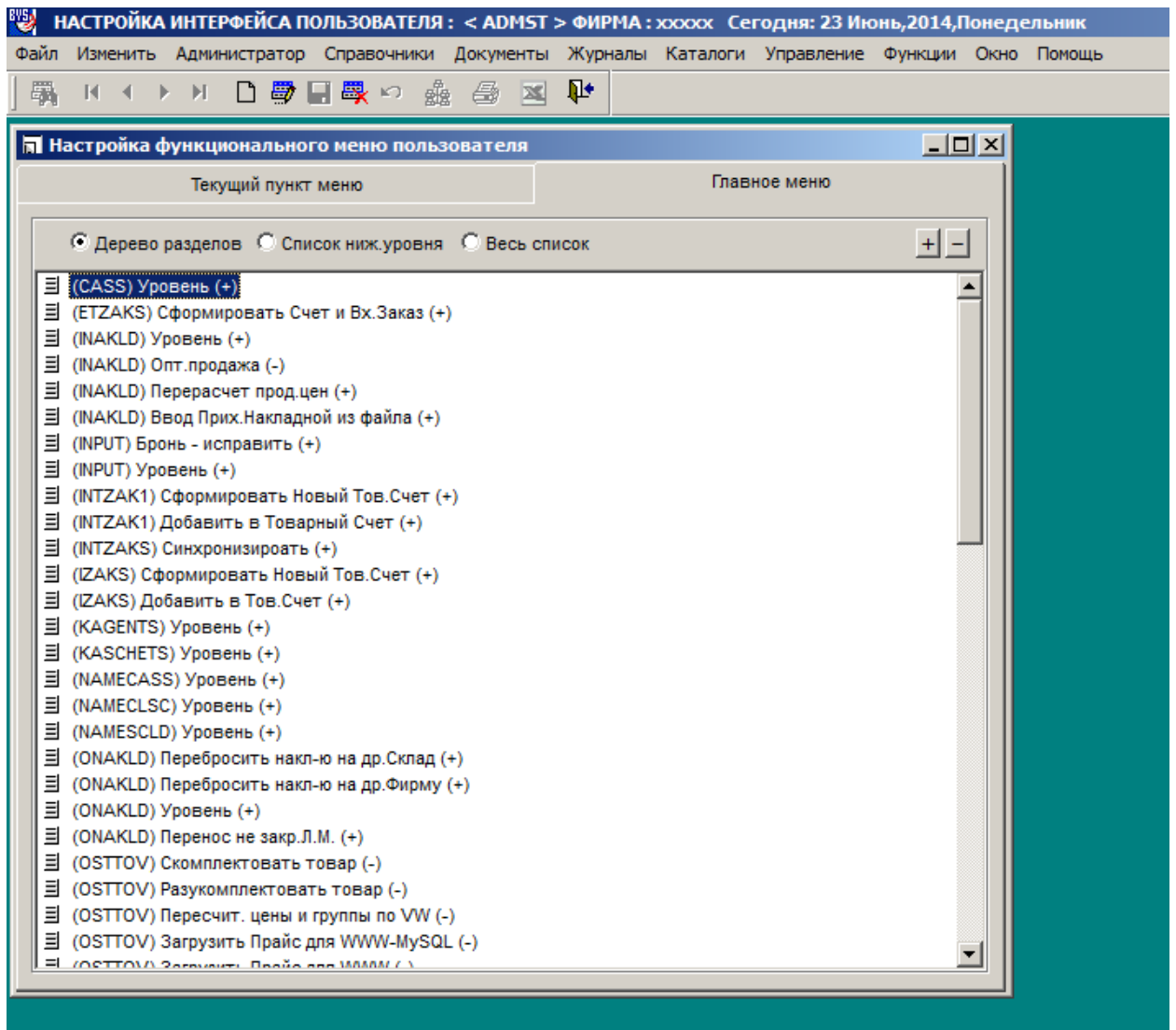


1.3. Выбрать ADMST -> Нажать «Выбрать»



1.4. Администратор -> Настройка функционального меню

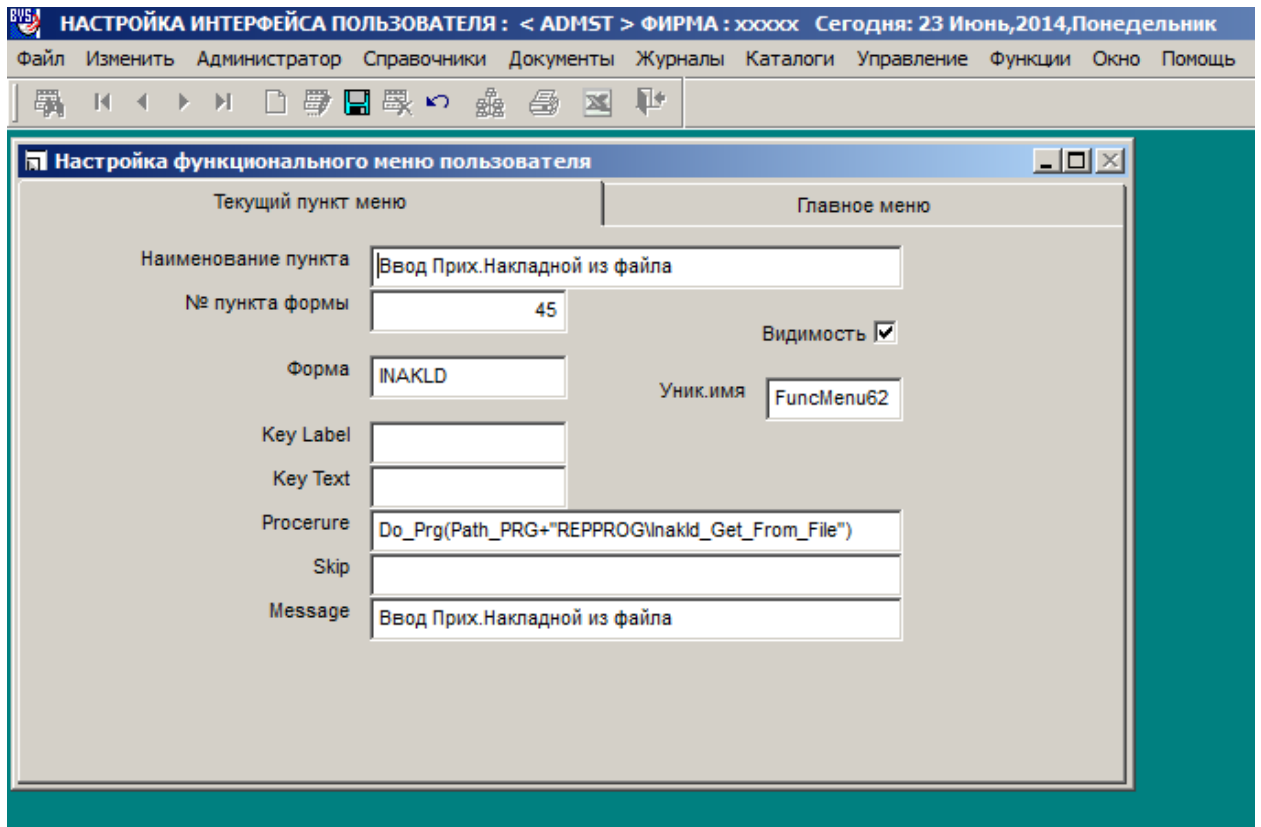




1.5.Новая запись -> Ввести все пункты

Можно скопировать:

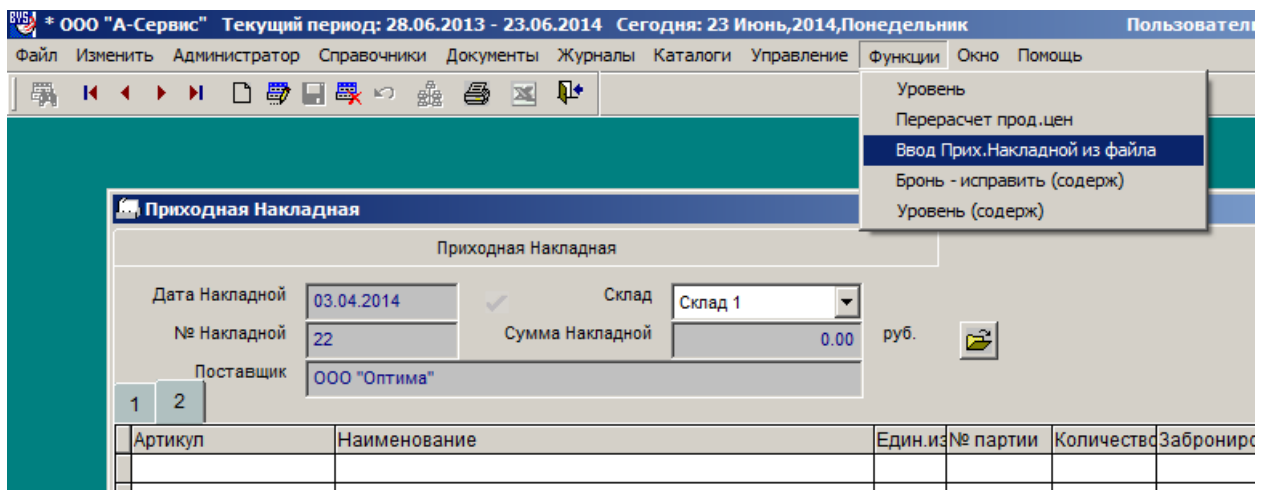
```
Do_Prg(Path_PRG+"REPPROG\Inakld_Get_From_File")
```



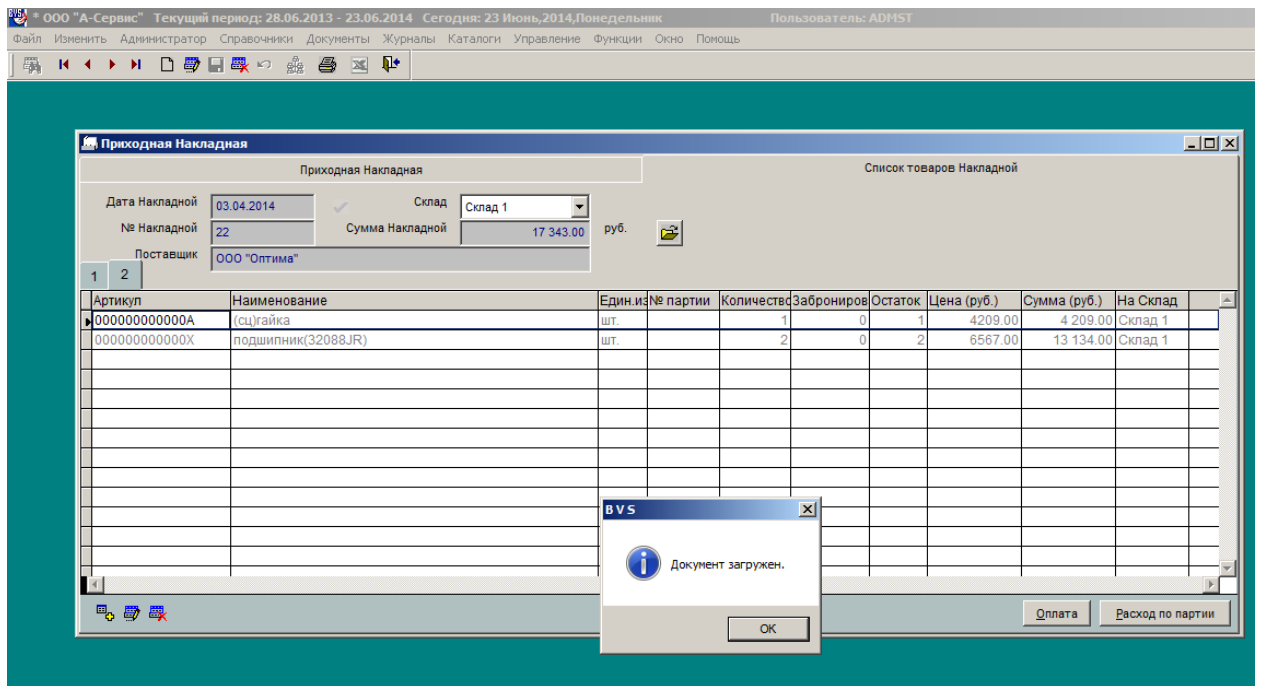
- 1.6. Сохранить
- 1.7. Закрыть все окна
- 1.8. Выйти из программы

## 2. Работа с функцией.

- 2.1. Войти в программу
- 2.2. Создать новую Приходную накладную и выбрать Склад
- 2.3. Функции -> Ввод Прих.Накладной из файла







#### 2.4. Подготовка файла для загрузки

Порядок столбцов в загружаемом текстовом файле с разделителями табуляции:

1. Артикул	Art (C)
2. Наименование	Name (C)
3. Изготовитель	Izgot (C)
4. Раздел товаров	Categor (C)
5. Количество	iKol (N)
6. Цена приходная	iCena (N)
7. Цена Прайс-листа	Cena1 (N)
8. Процент прибыли	ProcPr (N)
9. Min кол-во	KolMin (N)
10. Адрес хранения	AdresArt (C)
11. Применяемость (Примечание)	PrimTov (C)
12. Группа	Ancode (C)
13. Свойство	Ptov (C)
14. Страна происх	Proizv (C)
15. № тамож.декларации	Ntamd (C)



## Сохранить как

Сохранение документа

Путь: RBS \ BVSAM \ XLS\_INPUT | Поиск: XLS\_INPUT

Упорядочить | Новая папка

Имя	Дата изменения	Тип
ink1	29.07.2013 13:03	Лист Microsoft
ink2	23.06.2014 15:16	Лист Microsoft
ПрихНакл1	21.08.2013 14:35	Лист Microsoft
Счет1	24.02.2014 11:52	Лист Microsoft

Имя файла: ink2

Тип файла: Книга Excel 97-2003

Авторы:

- Книга Excel
- Книга Excel с поддержкой макросов
- Двоичная книга Excel
- Книга Excel 97-2003
- XML-данные
- Веб-страница в одном файле
- Веб-страница
- Шаблон Excel
- Шаблон Excel с поддержкой макросов
- Шаблон Excel 97-2003
- Текстовые файлы (с разделителями табуляции)
- Текст Юникод
- Таблица XML 2003
- Книга Microsoft Excel 5.0/95
- CSV (разделители - запятые)
- Форматированный текст (разделитель - пробел)
- Текст (Macintosh)
- Текст (MS-DOS)
- CSV (Macintosh)
- CSV (MS-DOS)
- DIF (Data Interchange Format)
- SYLK (Symbolic Link)
- Надстройка Excel
- Надстройка Excel 97-2003
- PDF
- Документ XPS
- Таблица OpenDocument

Microsoft Excel

Условное форматирование | Вставить | Удалить | Формат | Стили | Ячейки | Σ | Сортировка и фильтр | Найти и выделить | Редактирование

	I	J	K	L	M	N	O
Ибыли	Min - кол-вс	Адрес хран	Применя	Группа	Свойство	Страна происх	№ тамож.декларации
	###	###	###	###	###	Япония	10124070/141206/П001111
	###	###	###	###	###	Великобритания	10124070/141206/П008322
	###	###	###	###	###	Великобритания	10124070/141206/П008322